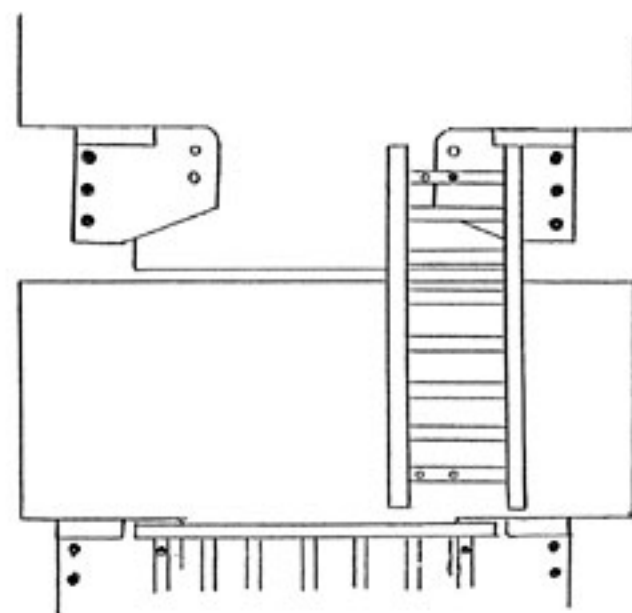


緊急時の脱出機能を備えた金属製の脱着装置板付き避難格子

〔技術・製品の概要と特徴〕

2階建て以上の建物の通路外壁に設置される金属製の格子を容易に脱着・移動可能にし、脱着後は梯子状にすることで避難機能を持たせた格子。従来の格子は固定され、移動ができないため火災などの非常時には避難できず重大な事故につながるが多かった。そこで、格子本体を固定している4本の取付けボルトを半固定にし、容易に手で回しながら引き抜けるようにする。これにより、3本を引き抜くことで格子を避難用梯子に転用させ階下に避難できる。



〔用 途〕

2階建て以上の建築物で、特にアパート・マンション・ホテルなどの避難用格子

〔希望する技術移転の(1)形態・(2)相手先・(3)地域〕

- (1) 特許実施権供与
- (2) 企業規模不問
- (3) 国内・海外いずれでもよい

〔開発段階〕

試作・実験（未了） 製造・販売実績（無）
関連特許（実用新案登録有）

〔提供可能資料など〕

特許公報