

## ヒートアイランド現象を緩和する透水性・保水性舗装材「SANWA カラーサンド」

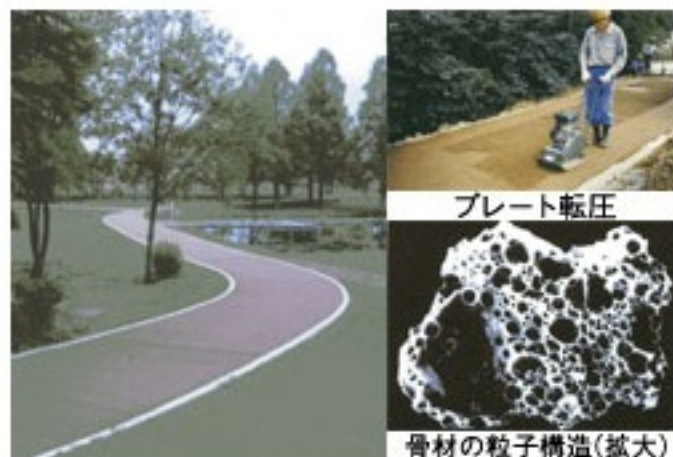
概要・品質・性能

鉄鋼副産物の高炉水砕スラグ（5m/m以下の細骨材）を主要原料とし、これにセメント混和材及び無機系顔料を副資材に、これらを混合し転圧用機械で締固めて仕上げる環境指向型の新しい景観舗装材。

骨材の細かな空隙により直射熱を分散させたため、真夏の照り返しが和らげられ歩行者に優しく、ヒートアイランド現象を緩和。また、多孔質なため、面全体で透水し、表面の細かな凹凸で滑りにくく、雨降りでも歩きやすい舗装。

○国土交通省「NETIS（新技術）」に登録済み

○異業種交流財団より「優秀製品賞」表彰



用途

- (1) 道路：都市街路道路、公園道路、自転車道、他
- (2) 建物周辺：公共施設・民間住宅外構及び駐車場

技術移転

- (1) 形態 特許実施権供与
- (2) 相手先 建設・造園会社、土木建材商社等
- (3) 地域 国内・海外いずれでもよい

実用化・情報

- [試作・実験] 完了
- [製造・販売実績] 有り（約600件）
- [技術情報の提供] 技術資料、パンフレット  
特許広報、サンプル
- [情報提供者] 三和グランド(株)
- [連絡先] (財)りそな中小企業振興財団 事務局  
TEL.03-3444-9541 FAX.03-3444-9546

特許等

- 特許番号：特許第30507937号
- 特許権者：三和グランド(株)
- 登録日：平成12年3月31日