

停電被害を最小限に止められる停電検知・通報サービス「電気の見守り神」

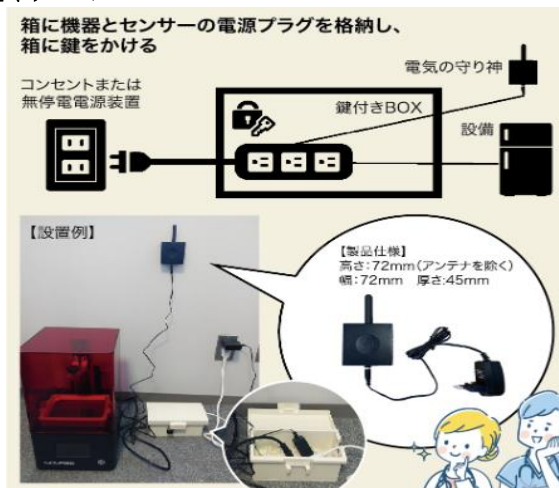
概要・品質・性能

コンセントに電源アダプターを接続するだけで指定した先に停電を通知する停電検知・通報サービス。電力会社による電力供給の停止はもちろん、ブレーカーが落ちた・コンセントが抜けたなどのうっかりミス、あるいは無停電電源装置の不具合などによる停電にもすぐに気が付くことができ、停電被害を最小限に止められる。

低消費電力で広範囲をカバーする商用通信回線である Sigfox を採用しているため、Wi-Fi の設備や設定は不要。また内蔵電池により長期間動作ができるため、電源工事も不要である。電力供給が 1 秒程度止まると指定した先にメールで通報する。通知先は無制限に登録できる。停電時間が 1 秒未満の瞬断を検知したい場合には相談事で対応可能。アンテナを除いた製品の高さは 72 mm、幅 72 mm、厚さ 45 mm と小型で、鍵付きボックスに機器とセンサーの電源プラグを格納するだけと設置も簡単。

ワクチンや薬品保管用冷蔵庫の停電監視、焼却設備やポンプなどの設備の電源監視、社内に設置したサーバーの停電監視など幅広い分野で使用されつつある。

設置イメージ



通知方法



用途

- ① 上記に加えて、ペットショップにおけるペット管理やビニールハウスの温度管理
- ② イベント会場や工事現場などにおける一時的な停電・ブレーカーの監視

技術移転

- ① 形態 導入先を求む
- ② 相手先 問わない
- ③ 地域 国内に限る

実用化・情報

[試作・実験] 完了

[製造・販売実績] 有

[技術情報の提供] パンフレット、その他（利用マニュアル）

[情報提供者] 合同会社 **Gugenka**
丸山 和良

[連絡先]（公財）りそな中小企業振興財団
TEL 03-3444-9541 FAX 03-3444-9546

特許等

無し