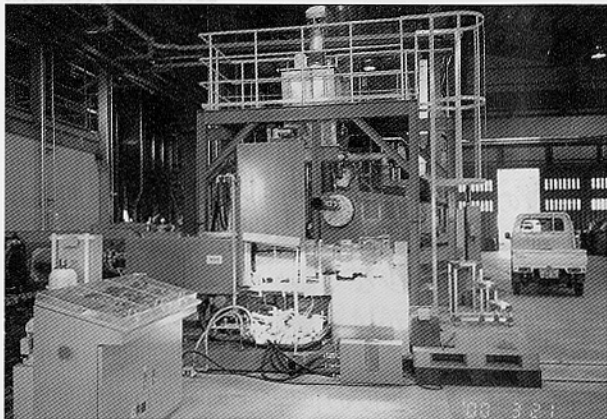


[奨励賞] 廃プラ・廃木材のリサイクルプラント

センターフィールド株式会社

〒464-0075 名古屋市千種区内山3-9-1

☎052(731)3411



廃プラスチックと廃木材を溶融・混練して複合素材のペレットを造り、低圧射出プレスにより物流用パレットを製造するプラント。

特殊ニーダーの開発により、木の水分を溶融・混練中に逃がすことができる。これにより、木を粉末にして乾燥する必要がなく、大きなチップのまま使用でき、より高強度の木材チップ入りペレットが得られる。複雑な工程がなく、処理能力も高い。